

# GMC Software Technology Éventail de solutions PrintNet

La nouvelle norme en matière  
de communications personnalisées



**Performance | Perfection | Passion**

# Centrale de données et de conception GMC

## Configuration requise

Windows	Macintosh OS X
XP, Server 2003, Vista	OS X 10.4 (application binaire universelle)
Équivalent P4 2 GHZ minimum	1 GHZ G4 ou 1.6 GHZ Intel
512 mb RAM	512 mb RAM
Espace libre 500 mb	Espace libre 300 mb

La centrale de données et de conception GMC repose sur PrintNet T Designer et GMC PrintNet Interactive. Ces produits simplifient la conception et la mise en œuvre des applications de communication personnalisées même les plus complexes, et ce grâce à une gamme complète de solutions dans des domaines comme le traitement de données, la mise en page, le flux de production graphique, la gestion des couleurs, la collaboration en matière de contenu, l'approbation et la vérification, ainsi que les capacités en terme de gestion du message.

Les applications peuvent revêtir un caractère interactif ou événementiel, prendre la forme de documents personnalisés groupés ou isolés, et déboucher sur des sorties matérialisées (imprimées) ou électroniques. De plus, vous avez la possibilité d'intégrer des communications personnalisées aux applications existantes.

## PrintNet T Designer

À l'instar de la plupart des utilisateurs GMC, l'initiation à PrintNet T Designer constitue un véritable jeu d'enfant, étant donné qu'il fonctionne avec votre système actuel. La plate-forme étendue et la prise en charge du protocole garantissent une intégration facile avec la plupart des environnements existants, de quoi garantir l'intégration rapide de vos applications dans la production.

La compatibilité avec les plates-formes Macintosh, Windows, et Linux/UNIX fait de PrintNet T une solution qui s'adaptera parfaitement et sans le moindre risque aux environnements de production et flux de production mixtes. La prise en charge de nombreuses entrées et sorties permet d'intégrer les divers flux de données et options de production pour la convergence des applications.

## Facilité d'utilisation, pour un développement plus rapide

Véhiculant le style et le ressenti d'un édiciel classique, PrintNet T fournit une gestion de conception et de données qui permet la création de documents attrayants et personnalisés. Si les concepteurs y voient une solution compatible avec les outils et plates-formes classiques comme Mac OS X, Quark et Adobe InDesign, les utilisateurs informatiques y trouveront un logiciel compatible avec les plates-formes de production standard qui gère les entrées issues de multiples sources et traite les sorties dans n'importe quel volume et sous de multiples formats.

L'interface utilisateur graphique très intuitive et l'agencement et la révision WYSIWYG permettent à l'utilisateur de voir la progression de son développement. La gestion automatisée des formes, images



**Nous élaborons des solutions pour le monde réel. En vue de faciliter la coopération de tous vos collaborateurs, des graphistes au personnel de production en passant par les contrôleurs, les solutions GMC vous permettent de travailler avec des outils familiers et des plates-formes classiques afin d'accélérer les processus et d'améliorer les performances à chaque étape du cycle de production.**

et polices, la génération dynamique de tableaux et les assistants de production confèrent une simplicité enfantine aux projets les plus complexes : les puissants dispositifs d'imposition et de production de brochures permettent même la réalisation de documents reliés de plusieurs pages, tels que des polices d'assurances et prospectus. Au final, les applications dont le développement nécessitait plusieurs semaines sont aujourd'hui terminées en quelques jours, voire une poignée d'heures.

7

En outre, cette solution ne s'accompagne ni d'une programmation complexe, ni d'un développement long, ceci diminue la dépendance vis-à-vis des programmeurs ou des ressources informatiques, même en cas d'accroissement du degré de personnalisation ou de pertinence des documents. Résultat : la plupart des entreprises peuvent faire appel au personnel existant, voire réduire leur effectif, pour concevoir les communications sophistiquées dont elles ont besoin.

#### Traitement des entrées et données

En termes d'applications personnalisées, l'efficacité va souvent de pair avec la difficulté. En effet, la production nécessite la récupération, la lecture, la fusion et l'impression de données issues de diverses sources dans un premier temps, puis leur groupement pour la sortie

Entrée de données	Importation de conception	Systèmes d'exploitation	Protocoles	Imprimantes	Sortie
DBF	Adobe InDesign	AIX	AFP	Canon	Archive
Delimited	MS Word	Linux	HP PPML	HP	Data
ERP	PDF (images & objets)	Macintosh OS X	IJPDS	HP Indigo	E-mail
Plat	PrintNet T TNO	MS Windows	IPDS	IBM	Print
Line data	QuarkExpress	Solaris	Line data	Kodak Digimaster	Web
ODBC	RTF	z/OS	Metacode	Kodak Nexpress	XML (data & design)
PDF	XML		MIBF	Kodak Versamark	
SAP			PCL	Konica/Minolta	
XML			PDF	Miyakoshi	
XSLFO			PostScript	Nipson	
			PPML	Océ	
			Screen TOP	Ricoh	
			VDX	Xeikon	
			VIPP	Xerox	
			VPS		

dans différents médias. PrintNet T assemble automatiquement tous les éléments relatifs à la conception, aux données et aux autres ressources documentaires, puis les envoie sous la forme d'un fichier unique prêt pour l'imprimante sélectionnée ou tout autre canal. Le traitement supérieur des données et l'approche logique permettent une personnalisation détaillée et une plus grande pertinence pour vos documents. Les données issues de fichiers d'adresses, d'enregistrements transactionnels, de tableaux de codes et d'autres sources sont fusionnées en continu à la volée, même à des volumes très élevés ; sans aucune incidence sur vos imprimantes de production.

« Nous étions à la recherche d'un logiciel de premier ordre afin d'optimiser notre production. PrintNet répond parfaitement à nos attentes, puisqu'il nous permet d'obtenir des capacités maximales. Il s'agit de la seule plate-forme sur le marché capable d'intégrer la conception, la composition et la réalisation dans un flux de production continu et ininterrompu ». Lucy Verden, Directrice Marketing, Howard Hunt Group

8

Équipements et fonctionnalités	
<b>Entrée de données</b>	Module d'entrée de données pour la lecture de fichiers de données de longueur fixe et variable
	Module d'entrée de script pour la définition de structures de données du client
	Module d'entrée de paramètres pour la saisie de paramètres de ligne de commande prédéfinis
<b>XML Saisie de données</b>	XML Entrée de fichiers de données
	DTD Définition fichier, Lecture, Création, Exportation
	XML Définition de schémas, Lecture, Exportation
<b>Importation /remaniement PDF</b>	Importation du fichier PDF comme groupe d'objets éditables
	Sortie PDF dans n'importe quel protocole, sans conversion préalable
<b>Importation PDF</b>	Importation d'éléments QuarkXPress créés avec Print Express Xtension
	Importation d'éléments InDesign créés avec Print Express Xtension
	Importation de documents MS-Word exportés avec l'extension Doc2PTF
<b>Importation RTF</b>	Importations d'éléments à partir de MS-Word
<b>Entrée de données SAP</b>	Lecture des fichiers d'interface de données brutes SAP de systèmes SAP
<b>Plugiciel de qualité de données</b>	Correction données nom et adresse
<b>Traitement de données</b>	Module de groupement de données pour la réalisation de documents
	Code client pour la lecture de tableaux de substitution de données
	Masque de données pour l'accélération de la visualisation de contrôle
	Filtre de données pour l'impression des documents sélectionnés
	Fusionneur de données pour la fusion hiérarchique de plusieurs sources de données
	Transformateur de données pour l'écriture de scripts C++ pour modifier des données
	Additionneur de données pour combiner plusieurs fichiers d'entrée au même niveau dans la structure arborescente
	Module de tri de données pour sélectionner les données sur la base de critères

## Gestion avancée du flux de production

Le logiciel PrintNet T se distingue des autres systèmes de composition de documents par sa capacité unique à créer des pages personnalisées, mais aussi à fournir le flux de production nécessaire à leur réalisation.

Toute tâche PrintNet se caractérise par son flux de production et la mise en page des documents réalisés, ce qui permet de ne négliger aucun détail. Les objets fonctionnels prédéfinis s'associent pour générer le flux de production de l'entrée à la sortie finale des données. Ce mode de fonctionnement permet de gagner du temps, le flux de production devant être mis sur pied une seule fois, avant d'être réutilisé pour d'autres applications sans qu'il soit nécessaire d'y apporter des modifications supplémentaires. Cette approche constitue une garantie de cohérence à chaque fois qu'un flux de production donné est utilisé.

De l'application frontale à la production finale, les utilisateurs peuvent insérer des règles commerciales et un contrôle à n'importe quel stade du flux de production afin d'effectuer davantage d'opérations en un seul passage. Tous les composants inhérents à la gestion du processus sont affichés sur un écran, permettant une meilleure visualisation lors de la création et de l'édition du flux de production.

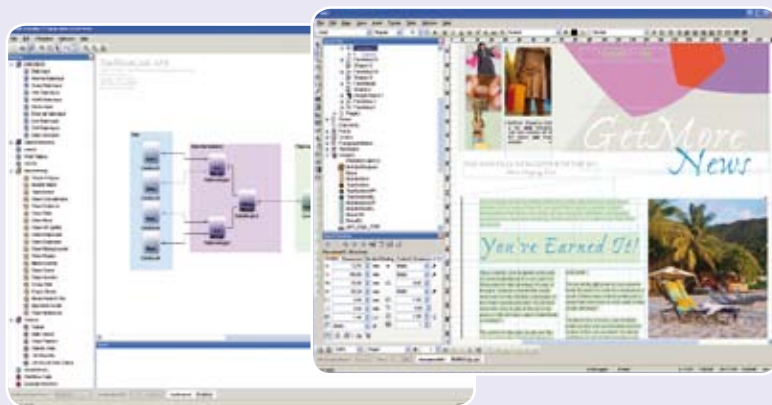
Par ailleurs, une représentation graphique du flux de production offre un aperçu complet de la succession d'étapes requises pour chaque tâche spécifique. Les outils de débogage pour le traitement général, le script et le flux de production réduisent l'immobilisation de la production.

## Conception, mise en page et composition

Toute tâche effectuée sur PrintNet T repose essentiellement sur la mise en page créée à l'aide des capacités de conception offertes par PrintNet T. L'apparence extérieure des documents est façonnée par l'utilisation d'un contenu statique et variable selon les besoins particuliers du projet ou de l'application.

Le format de définition du flux (workflow ou fichier .WFD) du logiciel définit non seulement la conception de la page ou du document, mais intègre également des paramètres relatifs à la gestion des données entrantes, du contenu variable, de l'imposition des feuilles et de la sortie.

Pour leur part, les modules intérieurs relatifs à l'entrée et au traitement de données, à la mise en page et à la sortie correspondent aux spécifications formulées dans le fichier WFD avec toutes les données contenues dans le document. On obtient au final une sortie variable personnalisée qui présente exactement les formats spécifiés (électronique ou imprimé) et qui utilise les données variables et statiques déterminées pendant le processus de conception du WFD.



## Équipements et fonctionnalités

<b>Conception et mise en page</b>	Mise en page graphique WYSIWYG
	Multiples styles de textes, paragraphes, bordures, contours et remplissages
	Placement de formes, de sections ou d'objets images dans des sections de flux contenant du texte
	Alignement d'objets entre eux et sur les marges des pages pour simplifier le développement de la page
	Lien des entrées de la table des matières vers les sections correspondantes
<b>Support graphique / image</b>	Vérification de la mise en page
	Réalisation dynamique de graphiques
	Intégration directe d'images
	Graphiques circulaires, graphiques à barres, pyramides, graphique à barres empilées, graphique linéaire avec boîte de légende
	Radar 2D, graphiques coniques 2D et 3D
<b>Pagination</b>	Rotation d'objets, groupement et transformation 2D
	Sélection de page variable
	Pagination avec contrôle de données afin d'éliminer toute conjecture
	Gestion veuve/orphelin des tableaux et sections pour la précision et l'exploitation optimale de l'espace
<b>Couleur</b>	En-têtes de continuation automatiques pour tableaux ou sections répartis sur plusieurs pages
	Gestion avancée des couleurs ; contrepavage des couleurs et vérification de la gamme de couleurs
	Prise en charge IPDS couleur avancée
<b>Gestion des messages</b>	Algorithmes d'activation pour améliorer les critères de sortie des couleurs
	Gestion des messages/espaces disponibles pour intégration dynamique des informations, messages, publicités variables
<b>Gestion des polices</b>	Traitement et gestion supérieurs des polices
	Bibliothèques de polices centralisées sans installation locale
	Groupement de polices avec fichiers de tâches à des fins de portabilité
<b>Plates-formes</b>	Polices True Type, Open Type, Adobe Type 1, CFF, CID, Bitmap (FON, PCF)
	Prise en charge multiplate-forme Macintosh/Windows
<b>Contrôle des versions</b>	Gestion des modifications et versions avec vérification du fichier d'entrée et de sortie
<b>Codes à barres</b>	Postaux et code 39 ; prise en charge de codes à barres 1D & 2D
	Fonctionnalités pour la spécification et le réglage fin des codes à barres
<b>Génération d'un flux composé</b>	Composition à la volée et/ou génération d'un flux
<b>Epreuves</b>	Epreuves avec données variables ; vérification des erreurs avec pertinence du niveau d'erreur

**« À mesure que les clients adopteront l'éventail complet des couleurs numériques pour leurs imprimés transactionnels et leurs communications électroniques directes, PrintNet demeurera un partenaire de premier plan pour l'avenir, puisqu'il nous permet d'offrir une gamme complète de services. »**

Christopher Klitus, Directeur financier, Barton & Cooney

#### Équipements et fonctionnalités

Affiche les vérifications de tous les canaux de sortie définis après imposition

Les données entrées peuvent être vérifiées à n'importe quelle position dans le flux de production

Il est possible d'effectuer une vérification de départ de la tâche complète, depuis l'écran de vérification

De même, il est possible d'afficher la couverture de la tête d'impression Versamark en mode vérification

Les épreuves d'essai d'impression peuvent être générées point par point dans les paramètres de l'imprimante de production afin d'obtenir une représentation précise du style et du ressenti

Les champs variables peuvent être mis en évidence dans la visualisation des épreuves

La vérification et la production utilisent des codes identiques afin de garantir des résultats cohérents et précis

10



#### Coloration des pages

L'arrivée des imprimantes numériques à vitesse élevée a permis d'imprimer davantage de communications en couleur. La mise à disposition électronique en ligne ou par courrier électronique requiert également des éléments solides sur le plan de la couleur. Désormais, vous pouvez sans risque conférer aux couleurs l'impact que vous souhaitez dans n'importe quel document personnalisé.

PrintNet T fournit une gestion et une concordance complètes des couleurs, une vérification de la gamme de couleurs et la prise en charge du profil de couleur ICC, afin de garantir la cohérence et la précision entre l'écran, le contrôle et la sortie de production. Le logiciel automatise de manière fiable la concordance de la couleur réelle dans tous les outils de production, ce qui garantit la cohérence et réduit les mauvaises surprises.

#### La prise en charge du profil couleurs inclut

- RVB
- CMJN
- HSB/HSL
- LAB
- HTML
- Couleurs nommées
- Profils ICC

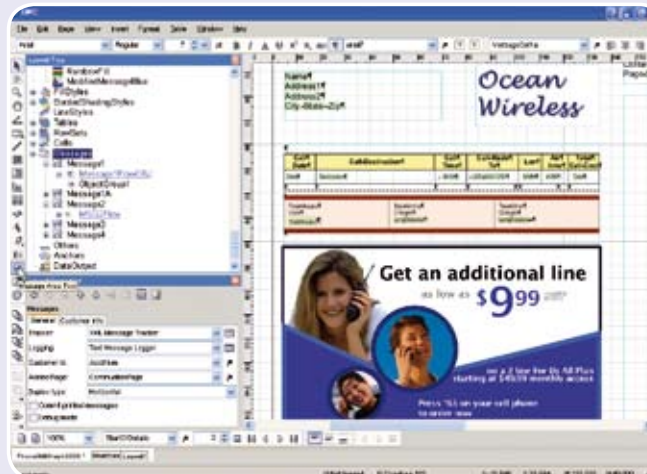
#### Vérification des données en direct pour l'intégrité des informations

La vérification immédiate et précise réduit les coûts de production et d'exécution en neutralisant les problèmes et retards avant l'impression ou la mise à disposition vers d'autres canaux. La vérification automatique des erreurs et la vérification des données en direct entraînent des niveaux de productivité, de précision et de qualité optimisés, sans pour autant alourdir la charge de travail de l'équipe de production. PrintNet T fait appel à une logique étendue pour garantir qualité et intégrité à chaque étape de la production.

L'aperçu visuel de sortie permet de contrôler à la demande une application nouvellement développée et vérifiée par rapport aux données en direct. Tout intervenant du processus de vérification et d'approbation du document peut rapidement tester différentes mises en page et divers messages avant impression. Ceci constitue une garantie en matière de qualité et réduit le temps et les coûts qu'occasionnerait automatiquement une vérification manuelle. Tout changement supplémentaire demande un temps d'exécution réduit. Les formats de fichiers comme XML, texte, Access et Excel sont facilement intégrés dans des consultations de données flexibles. Les entrées de données présentent une fonction de mémoire tampon sans la moindre restriction à l'égard des données cachées, ce qui réduit le prétraitement externe.

### Équipements et fonctionnalités

<b>Zone messages</b>	L'outil zone messages (MA) identifie tout espace libre sur la page où le contenu (un message, une publicité ou une image) peut être placé. La zone « messages » fonctionne au moyen d'un espace prédéfini, automatiquement ajusté selon la taille des objets imprimés sur la page.
<b>Type de message</b>	Définit le moment où chaque message doit être imprimé (toujours, jamais, lorsque les frais de port restent identiques ou en présence d'un espace libre).
<b>Priorité</b>	Les utilisateurs peuvent définir un ordre de priorité des messages à utiliser et régler leur comptage.
<b>Duplex</b>	Les messages peuvent être réglés sur duplex afin de « découper » une publicité double face après impression.
<b>Comptage</b>	Spécifie combien de fois le message doit être affiché ou combien de fois il peut être envoyé à un certain client.
<b>Aperçu</b>	Permet la visualisation des résultats de la gestion des espaces vierges avant l'impression proprement dite.
<b>Journalisation</b>	Permet aux utilisateurs de vérifier la séquence dans laquelle les messages sont imprimés.
<b>Catégories</b>	Définit et organise les types de publicités selon leur taille par exemple, afin d'établir une mise en page stratégique dans des arrangements visuellement attrayants.
<b>Conditions</b>	Offre des options avancées pour établir la priorité, le type, le comptage et ainsi de suite.



### Gestion des messages

Les capacités offertes par la gestion des messages PrintNet T vous permettent d'exploiter l'espace disponible sur les pages du document afin d'élaborer un contenu très ciblé conforme au profil démographique spécifiquement visé. Cet outil détermine automatiquement la quantité d'espace libre qui sera disponible après impression de l'ensemble du contenu normal du document, puis sélectionne et insère des messages (promotions, contenu éducatif, publicités) adaptés à l'espace disponible et au client.

La fonction de gestion des messages inclut les objets messages guidés par des règles propres aux utilisateurs qui déterminent le moment d'impression d'un objet et son contenu. Face à la complexité croissante de la personnalisation et des données variables, une telle automatisation permet aux utilisateurs de définir plus facilement une structure de document récurrente.

Une base de données messages permet la création et le contrôle de textes dans des bases de données dont la maintenance s'effectue en externe. Le logiciel effectue des références croisées de ces bases de données pendant la conception, la vérification et la production, ce qui offre davantage de flexibilité à l'utilisateur dans le traitement des données variables. La référence croisée plus rationalisée se traduit par une amélioration significative de la production en termes de rapidité.



12

### Contrôle des versions (VCS)

PrintNet T comprend des fonctionnalités pour la gestion du contrôle de la version et des équipements de notification conçus pour prendre en charge plusieurs niveaux d'utilisateurs. Le système de contrôle de la version (VCS) garantit des révisions de documents accessibles et précises tout en aidant les utilisateurs à gérer plus efficacement le flux de production et l'intégrité des documents.

VCS permet également le changement automatique / la gestion de version, les capacités de changement d'urgence, les droits d'accès et de sécurité des fichiers, les comparaisons de mise en page de documents, l'autorisation et le suivi de collaboration, etc.

En outre, VCS vous permet de gérer les fichiers inhérents au flux de production en les sauvegardant dans un référentiel commun. Lorsque vous ajoutez un fichier dans VCS, celui-ci est copié dans le référentiel et ainsi mis à disposition d'autres personnes. Les changements apportés au fichier sont enregistrés, ce qui vous permet de récupérer une ancienne version d'un fichier à tout moment. Les membres de l'équipe documents peuvent consulter la dernière version de n'importe quel fichier, y effectuer des changements et sauvegarder une nouvelle version dans la base de données. L'organisation de projet VCS apporte simplicité et intuitivité à la coordination d'équipe.

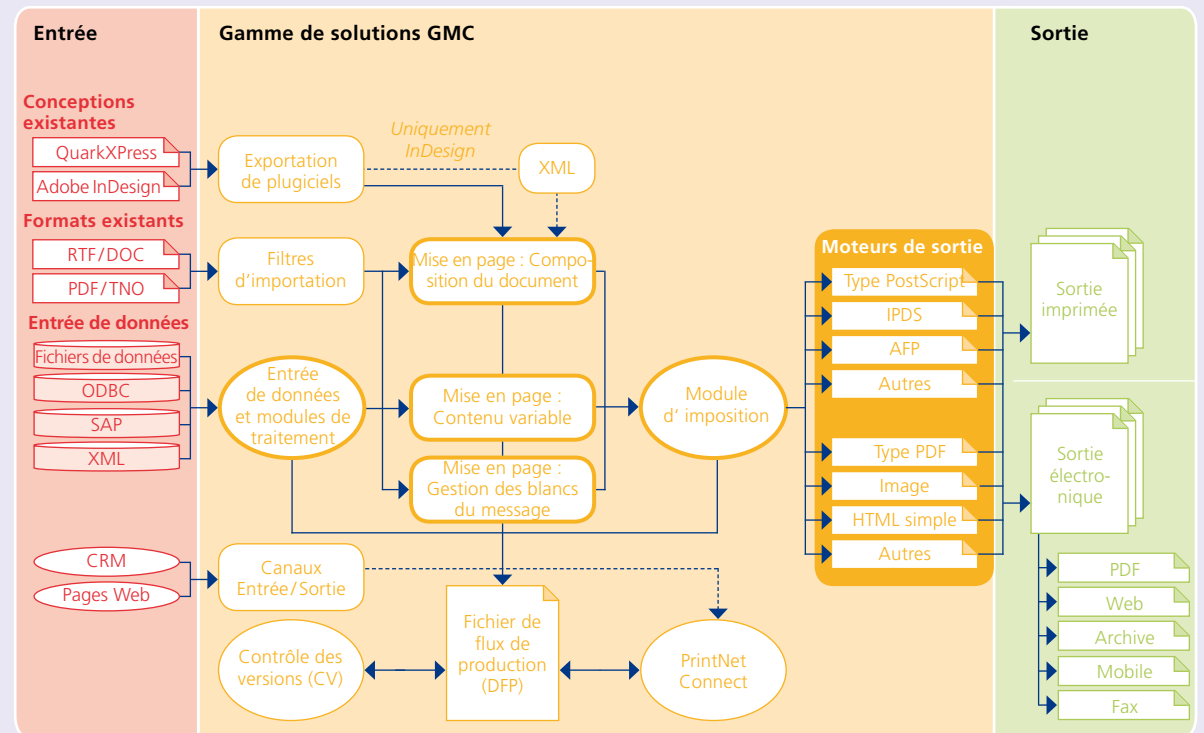
Équipements et fonctionnalités	
<b>Gestion des changements / de la version</b>	Automatise la maintenance des enregistrements de fichiers déterminés
<b>Vérification d'entrée / de sortie de fichier</b>	Coordonne l'accès et l'activité des fichiers, met en œuvre les protocoles et actualise les versions
<b>Accès et sécurité d'autorisation de fichier</b>	Garantit que seuls les utilisateurs autorisés consultent et modifient les fichiers
<b>Changement d'urgence</b>	Permet un accès ou une modification imprévu ou à l'improviste
<b>Comparaison de mises en page de documents</b>	Permet aux utilisateurs d'examiner simultanément plusieurs fichiers
<b>Étiquette</b>	Nom de code défini pour chaque utilisateur affiché pour les fichiers, polices, images
<b>Historique</b>	Enregistre les changements apportés aux fichiers dont la version, le nom d'utilisateur, le moment de la sauvegarde, les ramifications, les étiquettes
<b>Structure arborescente historique</b>	Affiche l'historique du fichier de façon structurée avec commentaires pour chaque version.
<b>Ramification</b>	Effectue le suivi et la gestion du flux de production pour au moins deux versions de fichiers parallèles.
<b>Retour en arrière</b>	Ramène les fichiers dans la version précédente sans maintenir les changements survenus ultérieurement.
<b>Ajoute images et polices</b>	Maintient tous les éléments de documents requis dans la base de données centrale VCS.
<b>Exporte la dernière version</b>	Place les fichiers les plus récents dans le dossier spécifié.



Équipements et fonctionnalités	
<b>Indépendance imprimante</b>	Fournit une indépendance complète d'imprimante et prend en charge les environnements mixtes
<b>Gestion des sorties</b>	Gestion automatique des ressources imprimantes, achèvement de la tâche et repérage des erreurs
<b>Sortie de données</b>	Sortie CSV, fichiers plats, XML et TSD (PrintNet T Native)
<b>Optimisation du flux de données</b>	Maintien des vitesses d'impression assigné
<b>Statistiques feuille</b>	Génère un fichier de données qui présente le comptage de feuilles et de pages par enregistrement de données plus le contenu du champ de données désiré. Ces informations peuvent être utilisées pour l'optimisation du tri postal préalable ainsi que pour la notification hors ligne.
<b>Notification de tâche</b>	Collecte des informations sur le job en cours et permet l'utilisation et la présentation de ces données pour les pages de début et de fin ainsi que la notification de la tâche
<b>Génération d'un flux composé</b>	Génération rapide du flux de production, faible temps d'immobilisation
<b>Support couleurs</b>	Capacités couleurs complètes, support échelle de gris IPDS
<b>Portail courriers électroniques</b>	Permet d'envoyer des courriers électroniques au format texte, HTML ou PDF
<b>Sortie JIT</b>	Décision de protocole de sortie au dernier moment
<b>Sortie format natif (.TNO)</b>	Prise en charge de la sortie format natif pour toutes les imprimantes standard haute vitesse
<b>Sortie image</b>	Inclut la prise en charge BMP, PNG, JPG, TIF, CXRI, PCX et Targa
<b>Sortie de type PostScript</b>	Adobe PostScript 2 & 3, CreoVPS, HP PPML, Podi PPML, VIPP
<b>Sortie de type PDF</b>	PDF, PDF résolution fixe, Kodak NexPress VDX
<b>Sortie AFP</b>	Inclut le support d'enregistrements NOP et ressources en ligne et externes
<b>Sortie IPDS</b>	Inclut la connexion directe pour jusqu'à 3 connexions d'imprimantes concurrentes
<b>Sortie Kodak Versamark</b>	Inclut la prise en charge pour 240/300/300 x 600 DPI B&W, Highlight Color, BCP
<b>Autres</b>	IJPDS, MIBF, Metacode, Multi, NULL, PCL, Raster, Simple HTML, Text

## Sortie PrintNet T

Le logiciel PrintNet T a de grandes capacités en matière de sortie de documents sur différents supports, dont les imprimés, courriers électroniques, Web et archives. Il convient parfaitement aux environnements d'impression mixtes et s'intègre facilement dans les environnements de production déjà existants. En outre, il offre un degré de flexibilité maximal lors de la production de sorties imprimées et électroniques, d'autant qu'il prend en charge un large éventail de formats de sorties courants comme PostScript, AFP, IPDS, Metacode, PCL, XML et PDF.





## **Passion**

La passion justifie l'enthousiasme et l'énergie que nous déployons, nous conforte dans la conviction que notre travail revêt un caractère primordial à vos yeux.

## La qualité, un engagement permanent

GMC s'engage à vous fournir des services et un support de premier plan, et ce via la mise sur pied de produits stables et fiables. L'ensemble repose sur des programmes complets de formation et de documentation, un support international et des services professionnels pour tirer pleinement parti de nos solutions.

### Support

30

Tous nos produits s'accompagnent d'un support clients de premier ordre, notamment via un service d'assistance téléphonique disponible 24 heures sur 24, 7 jours sur 7 avec transmission au support GMC grâce à la soumission des incidents en ligne. Vous pouvez ainsi réagir rapidement et poursuivre votre processus de production. Par ailleurs, nous vous proposons un support complet sur site en option si l'assistance téléphonique ou en ligne ne satisfait pas à vos exigences en la matière.

### Formation

GMC propose de nombreuses possibilités de formation, dont des cours de formation, de niveau de base, intermédiaire et avancé, en fonction de vos besoins spécifiques. Nos formations sont dispensées sur votre site ou sur ceux de GMC. Sur demande de nos clients, nous proposons également des formations en ligne Web en audioconférence ou vidéoconférence.



### Services professionnels

Services d'installation et de gestion de projets

Services de migration/conversion d'applications existantes

Services de développement et de maintenance d'applications

Ateliers clients

**« PrintNet est un produit exceptionnel et le support clients proposé par GMC est très performant. Ils réagissent avec rapidité et précision aux problèmes soumis. Le support de GMC a également effectué des tâches de programmation pour nous, puis nous a guidés tout au long du processus. J'ai plus de 40 ans d'expérience dans le domaine des logiciels et de l'informatique, acquise auprès de nombreux fournisseurs. Jamais aucun ne m'a proposé un support à la hauteur de celui de GMC. »** Dick Brinkmann, VP d'IS, Diamond Marketing Solutions (DMS)

## Les partenaires de votre succès

31

**Le succès de GMC réside essentiellement dans l'établissement de relations durables avec les acteurs de premier plan sur la scène internationale qui nourrissent un grand intérêt envers les technologies d'impression complémentaires, les logiciels et l'intégration de systèmes. En vous proposant notre gamme PrintNet associée aux fonctionnalités de premier ordre de nos partenaires, nous sommes en mesure de répondre aux besoins les plus pointus de votre entreprise au moyen de solutions complètes.**

### **Partenaires technologiques**

Les relations technologiques permettent à GMC la composition et la livraison multicanaux de tout type de document sur tout type d'imprimante, à n'importe quel endroit, à partir de plates-formes hétérogènes. Nous disposons de relations technologiques avec la plupart des principaux fournisseurs de solutions d'impression numérique et des technologies afférentes, notamment **Adobe, Barr, Compart, Creo, EFI, EMC Documentum, HP, IBM, Kern, Kodak Versamark, Ndex, NexPress, Nipson, Océ, Press-sense, Quark, Ricoh, RSD, Xeikon, Xerox** et bien d'autres encore.

### **Réseau de distributeurs à valeur ajoutée**

GMC a également mis sur pied un solide partenariat avec divers distributeurs à valeur ajoutée dans le monde entier, et ce afin de servir et de soutenir votre entreprise, quel que soit l'endroit où vous vous situez.

# GMC Software Technology

32

**GMC Software Technology aide les entreprises à mettre en œuvre des programmes de communications personnalisées à grand impact qui renforcent la satisfaction et la fidélisation du client, permettent d'élargir la clientèle, améliorent la productivité et réduisent les coûts. Notre logiciel PrintNet constitue une solution tout en un facile à appliquer qui offre un éventail de services complets en matière d'intégration et de traitement des données, de conception et de composition, de collaboration et d'approbation, de gestion distribuée des sorties et d'automatisation des processus, ce qui, au final, débouche sur des imprimés et des communications électroniques très ciblés.**

GMC propose des technologies et services extrêmement fiables basés sur la certification mondiale ISO 9001:2000 et la méthode de mise au point CMMI. Nous comptons des milliers de clients dans le monde entier, dont nombre d'entre eux produisent plus de 100 millions de documents personnalisés par mois : publipostages, relevés, factures, polices d'assurance, catalogues, correspondances et documents marketing/transactionnels.



## **Présence de GMC dans le monde**

Autriche, Brésil, Canada, Chine, République Tchèque, France, Allemagne, Hong-Kong, Hongrie, Inde, Italie, Japon, Corée, Mexique, Pologne, Shanghai, Singapour, Espagne, Suisse, Taiwan, Royaume-Uni, Etats-Unis et bientôt d'autres pays.

## **www.gmc.net**

PrintNet et le logo GMC sont des marques déposées de GMC Software Technology. Toutes les autres marques sont la propriété de leurs propriétaires respectifs.

## **GMC dans le monde**

Allemagne, Autriche, Brésil, Canada, Chine, Corée, Espagne, États-Unis, France, Grande-Bretagne, Hongrie, Hong Kong, Inde, Italie, Japon, Mexique, Pologne, République Tchèque, Shanghai, Singapour, Suisse, Taiwan, et bientôt d'autres pays.

© GMC Software AG  
[www.gmc.net](http://www.gmc.net)